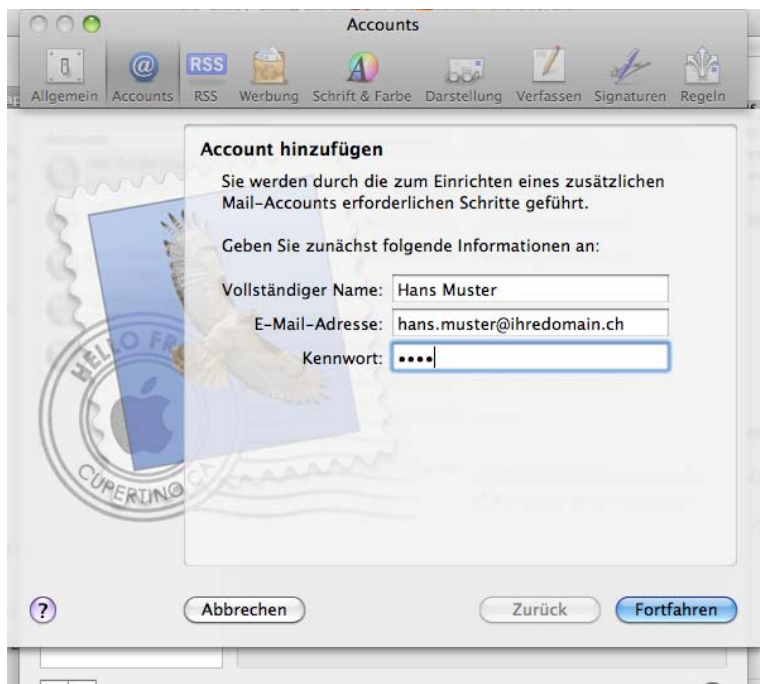
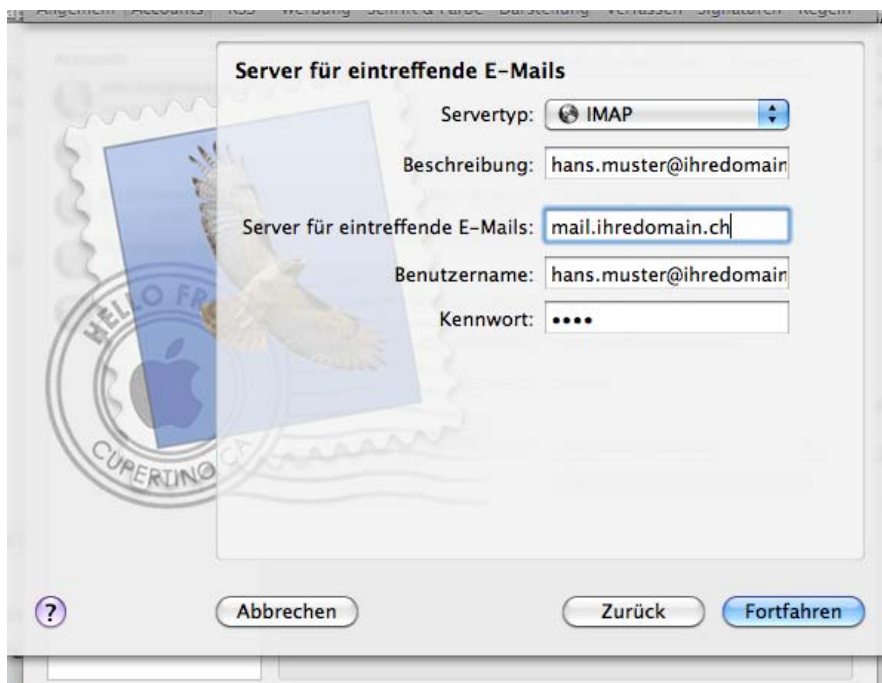


Anleitung E-Mail Einrichtung für Mac

1. Im Outlook unter Accounts die erforderlichen Informationen angeben und weiter auf „Fortfahren“



2. Kontotyp = IMAP. Bei Posteingang- und Postausgangsserver kommt Ihre Domain rein, z.B. mail.escapenet.ch. Benutzername ist die vollständige E-Mailadresse, Kennwort wurde von Escapenet GmbH gestellt



3. Bei der Beschreibung und Server für ausgehende E-Mails kommt die Domain rein, z.B. smtp.escapenet.ch bzw. mail.escapenet.ch. Hacken aktivieren gemäss Bild. Benutzernamen ist die vollständige E-Mail Adresse. Kennwort wird von Escapenet GmbH gestellt. Weiter auf „Fortfahren“

Server für ausgehende E-Mails

Beschreibung: smtp.ihredomain.ch

Server für ausgehende E-Mails: mail.ihredomain.ch

Nur diesen Server verwenden

Identifizierung verwenden

Benutzername: hans.muster@ihredomain.ch

Kennwort: ●●●

Buttons: Abbrechen, Zurück, Fortfahren

4. „Account online schalten“ markieren und auf „Erstellen“ den Vorgang abschliessen

Account-Zusammenfassung

Account-Beschreibung: hans.muster@ihredomain.ch

Vollständiger Name: Hans Muster

E-Mail-Adresse: hans.muster@ihredomain.ch

Benutzername: hans.muster@ihredomain.ch

Server für eintreffende E-Mails: mail.ihredomain.ch
SSL: deaktiviert

Server für ausgehende E-Mails: mail.ihredomain.ch
SSL: deaktiviert

Account online schalten

Buttons: Abbrechen, Zurück, Erstellen